

# 11月

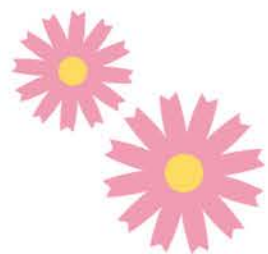
ビジター様

スループレー料金

〈1ラウンド・税込〉

## スループレー料金 (昼食なし)

| 日                 | 月  | 火                                    | 水                                | 木                                       | 金                                       | 土               |
|-------------------|--|--------------------------------------|----------------------------------|---|---|-----------------|
|                   | <b>1</b> ~8:58までのスタート<br><b>3,850円</b>   | <b>2</b> スルーデー<br><b>3,850円</b>      | <b>3</b> スルーなし                   | <b>4</b> ~8:58までのスタート<br><b>3,850円</b>  | <b>5</b> ~8:58までのスタート<br><b>3,850円</b>  | <b>6</b> スルーなし  |
| <b>7</b> ★ スルーなし  | <b>8</b> ~8:58までのスタート<br><b>3,850円</b>   | <b>9</b> スルーデー<br><b>3,850円</b>      | <b>10</b> ★ スルーなし                | <b>11</b> ~8:58までのスタート<br><b>3,850円</b> | <b>12</b> ~8:58までのスタート<br><b>3,850円</b> | <b>13</b> スルーなし |
| <b>14</b> スルーなし   | <b>15</b> ~8:58までのスタート<br><b>3,850円</b>  | <b>16</b> スルーデー<br><b>3,850円</b>     | <b>17</b> ★ スルーなし                | <b>18</b> ~8:58までのスタート<br><b>3,850円</b> | <b>19</b> ~8:58までのスタート<br><b>3,850円</b> | <b>20</b> スルーなし |
| <b>21</b> スルーなし   | <b>22</b> ~8:58までのスタート<br><b>3,850円</b>  | <b>23</b> スルーなし                      | <b>24</b> スルーデー<br><b>3,850円</b> | <b>25</b> ~8:58までのスタート<br><b>3,850円</b> | <b>26</b> ★ スルーなし                       | <b>27</b> スルーなし |
| <b>28</b> ★ スルーなし | <b>29</b> ~8:58までのスタート<br><b>★3,850円</b> | <b>30</b> スルーデー<br><b>特売! 2,950円</b> |                                  |   |   |                 |



※表示料金には、50円の  
【栃木県ゴルフ振興基金】  
が含まれています  
ご理解・ご協力をお願いします

★印は、競技会・  
オープンコンペの日  
(プレー料金は異なります  
ご確認下さい)

TEL: 028-675-7222



- 料金は、1ラウンドスループレー(食事なし)、前金制 (スルーデーは、マスター室受付・現金のみ)
- マスクの着用、手洗い・消毒、他の方との距離の確保のご協力をお願いします
- レストラン、ロッカーはご利用いただけません
- 「スルーデー」はシャワーなし、スルーデー以外の日にはシャワーのみご利用いただけます  
タオル類はご持参ください 短時間でのご利用をお願いします
- 水筒用の氷・水のサービスはございません ご自身でご準備ください
- カートまでのバッグの積降、クラブ清掃、ゴミの持ち帰り等はお客様ご自身でお願いしております
- 予約状況により、スループレーのスタート時間を限らせていただく場合がございます
- 状況により、待ち時間ができる場合がございます 予めご了承ください